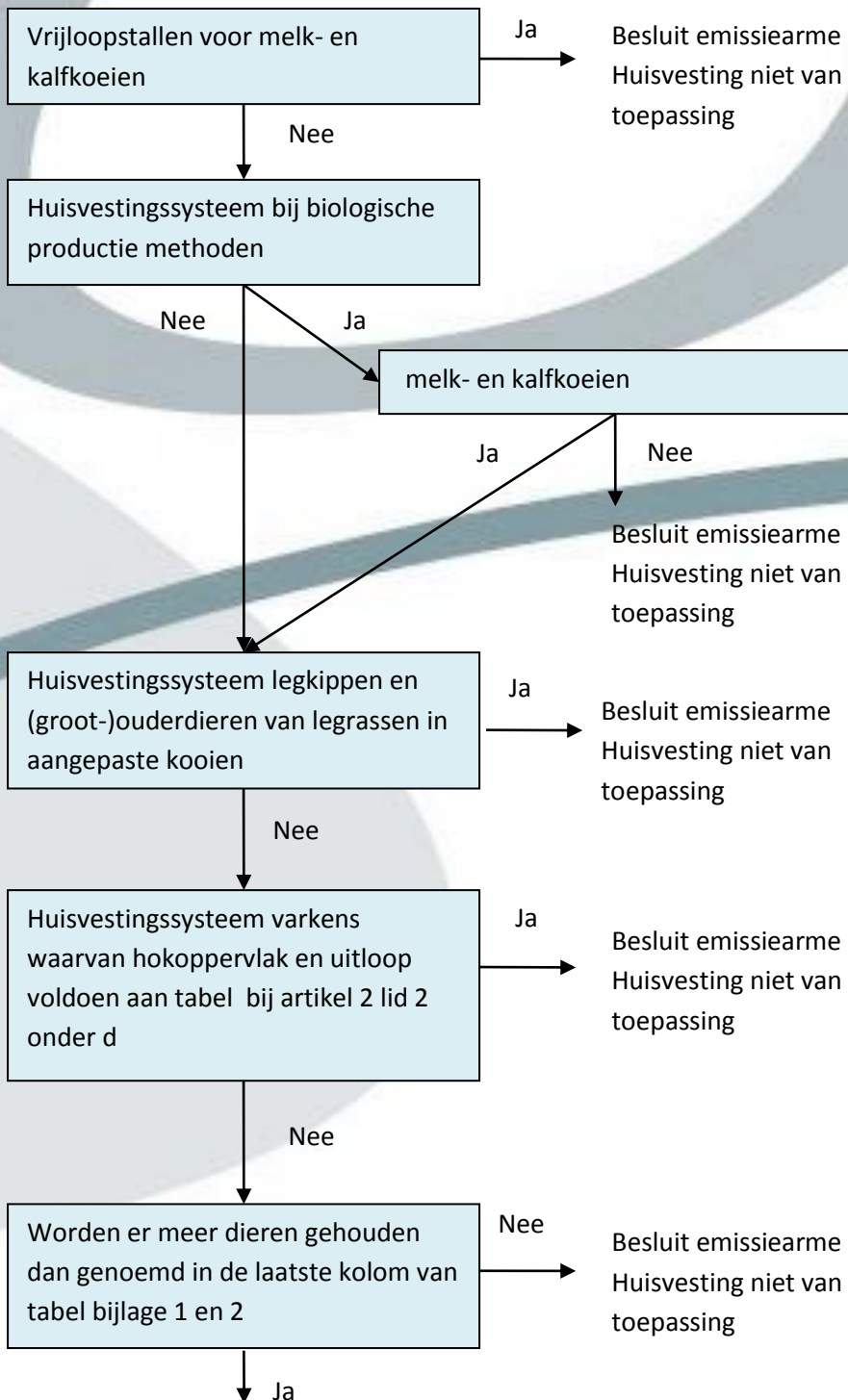


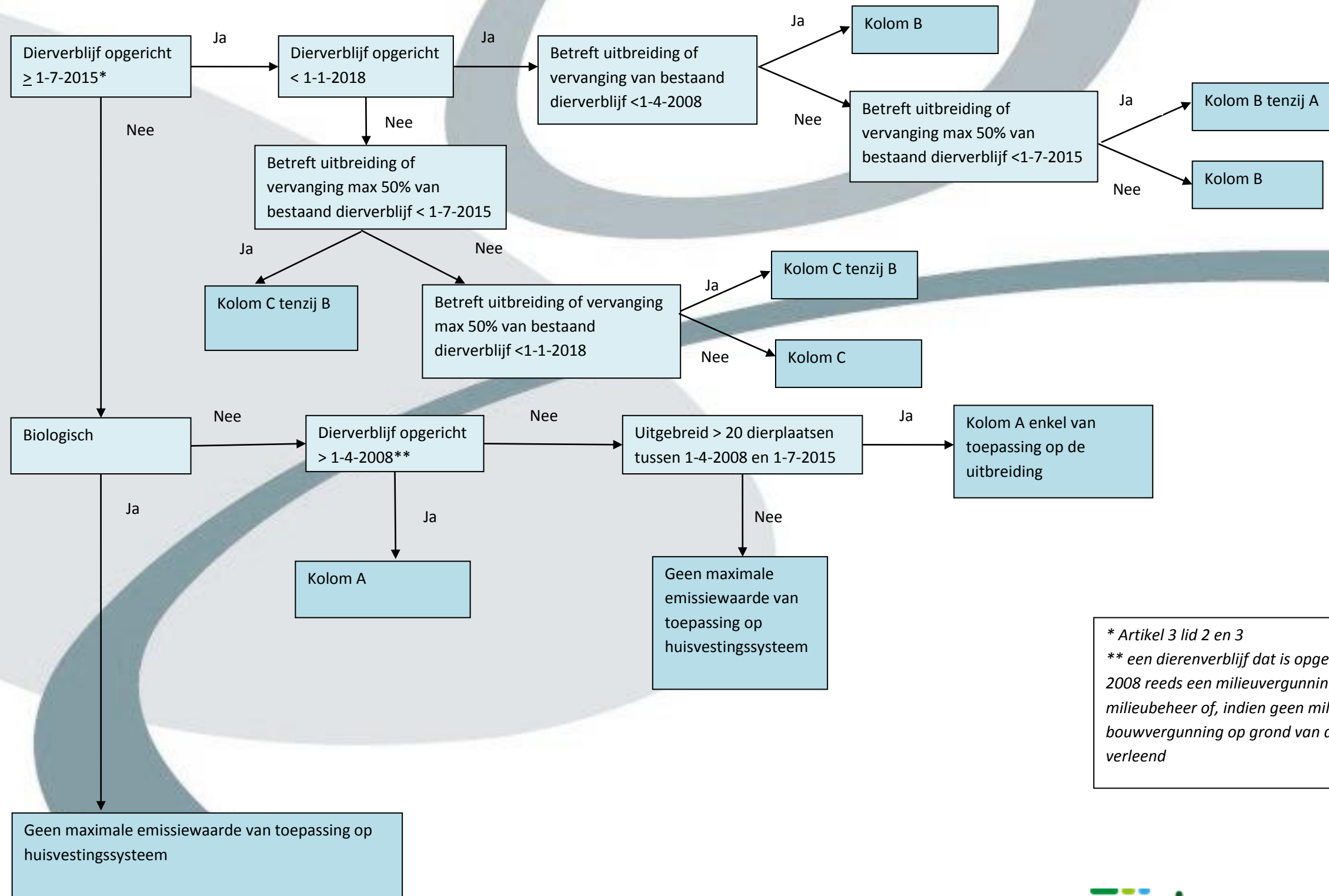
Stroomschema Besluit emissiearme Huisvesting vanaf 1 augustus 2015 Startschema

Is er sprake van:



Besluit emissiearme Huisvesting is van toepassing. Ga door naar de van toepassing zijnde sheet.

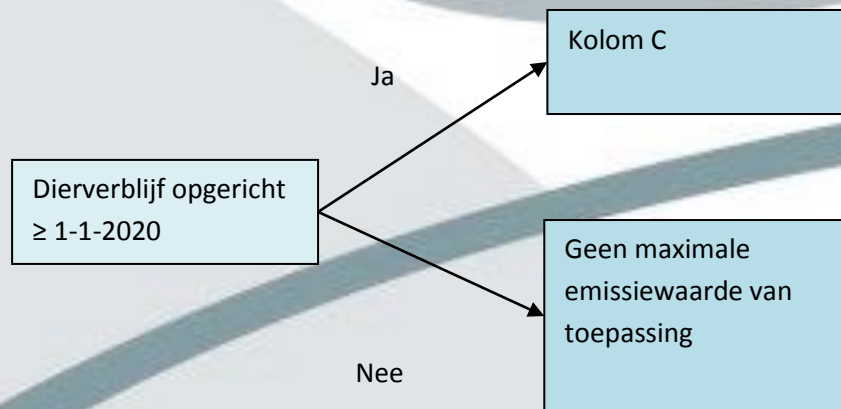
Stroomschema Besluit emissiearme Huisvesting vanaf 1 augustus 2015: Melk- en kalfkoeien



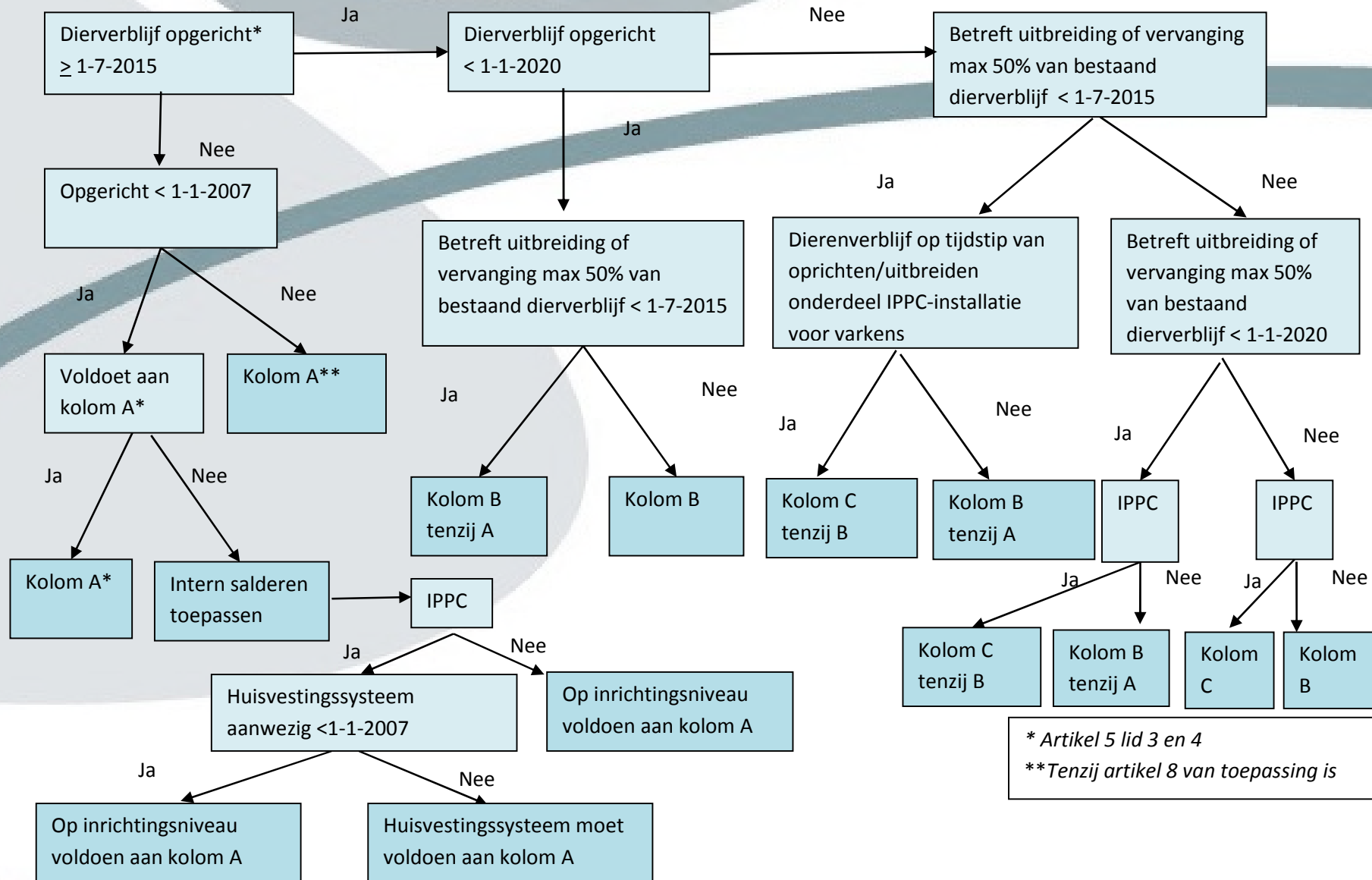
* Artikel 3 lid 2 en 3

** een dierenverblijf dat is opgericht na 1 april 2008, tenzij voor 1 april 2008 reeds een milieuvergunning op grond van artikel 8.1 van de Wet milieubeheer of, indien geen milieuvergunning vereist was, een bouwvergunning op grond van artikel 40, eerste lid, van de Woningwet, is verleend

Stroomschema Besluit emissiearme Huisvesting vanaf 1 augustus 2015: Vleeskalveren tot 8 maanden

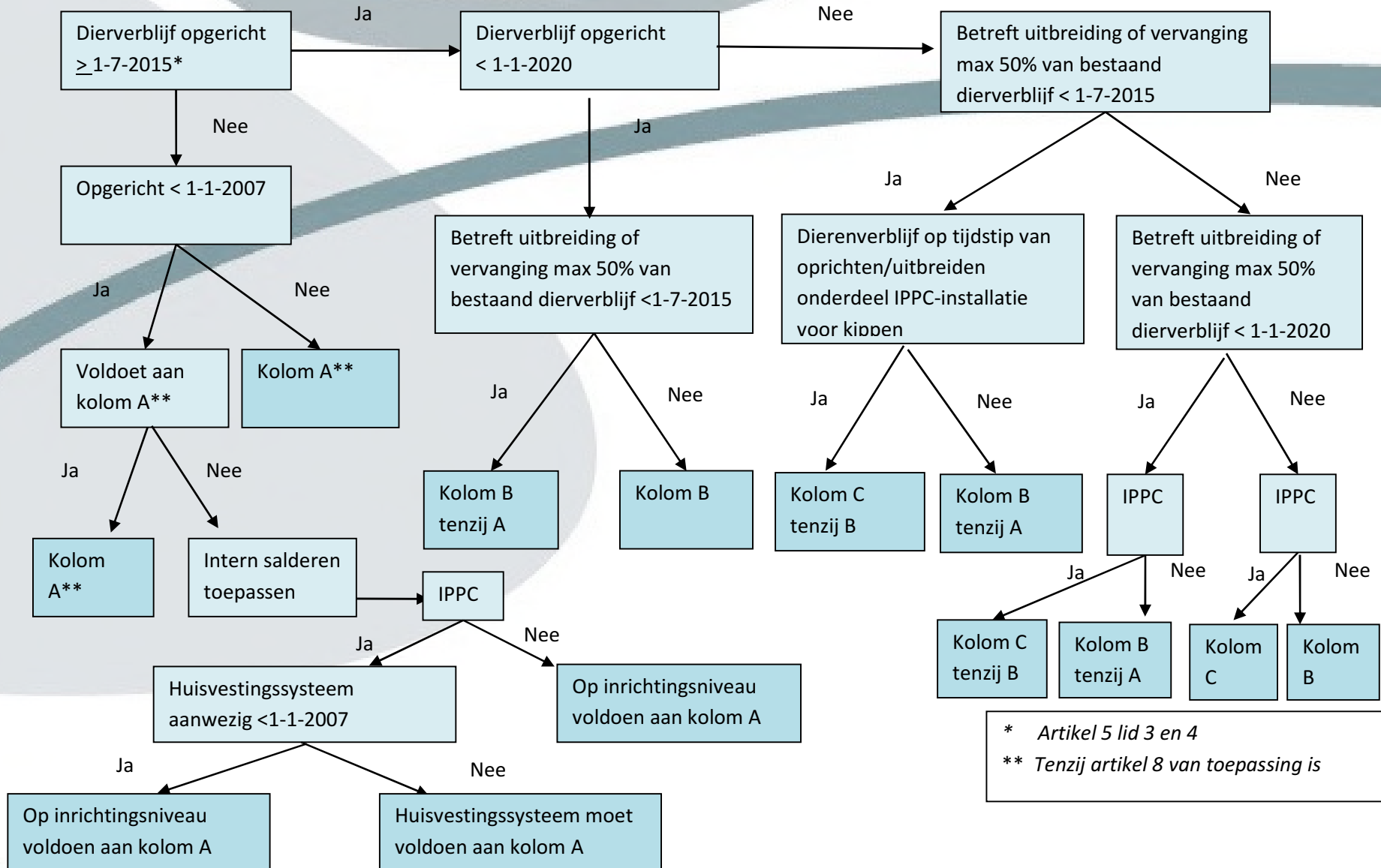


Stroomschema Besluit emissiearme Huisvesting vanaf 1 augustus 2015: Varkens

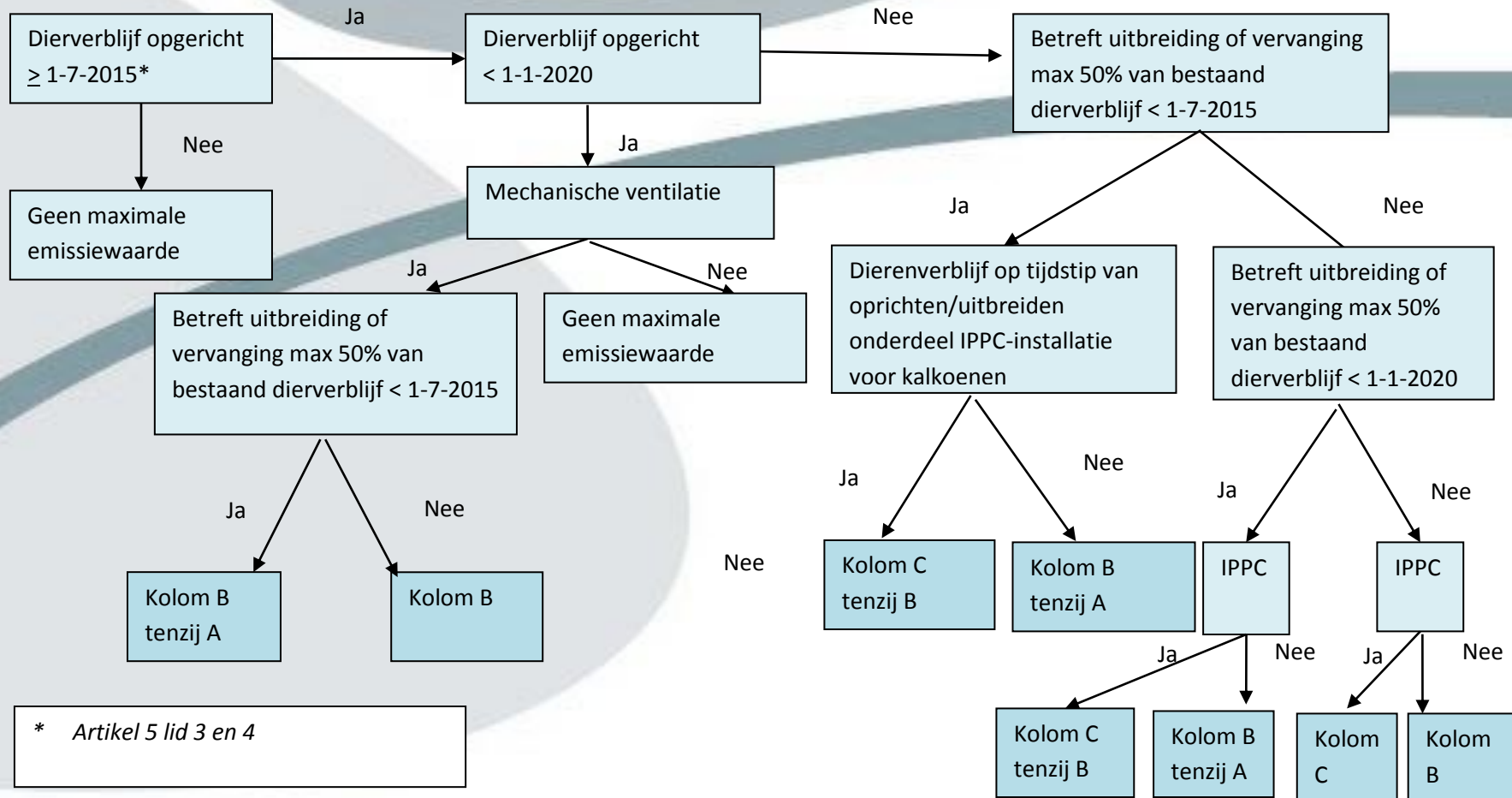


* Artikel 5 lid 3 en 4
 ** Tenzij artikel 8 van toepassing is

Stroomschema Besluit emissiearme Huisvesting vanaf 1 augustus 2015: Kippen

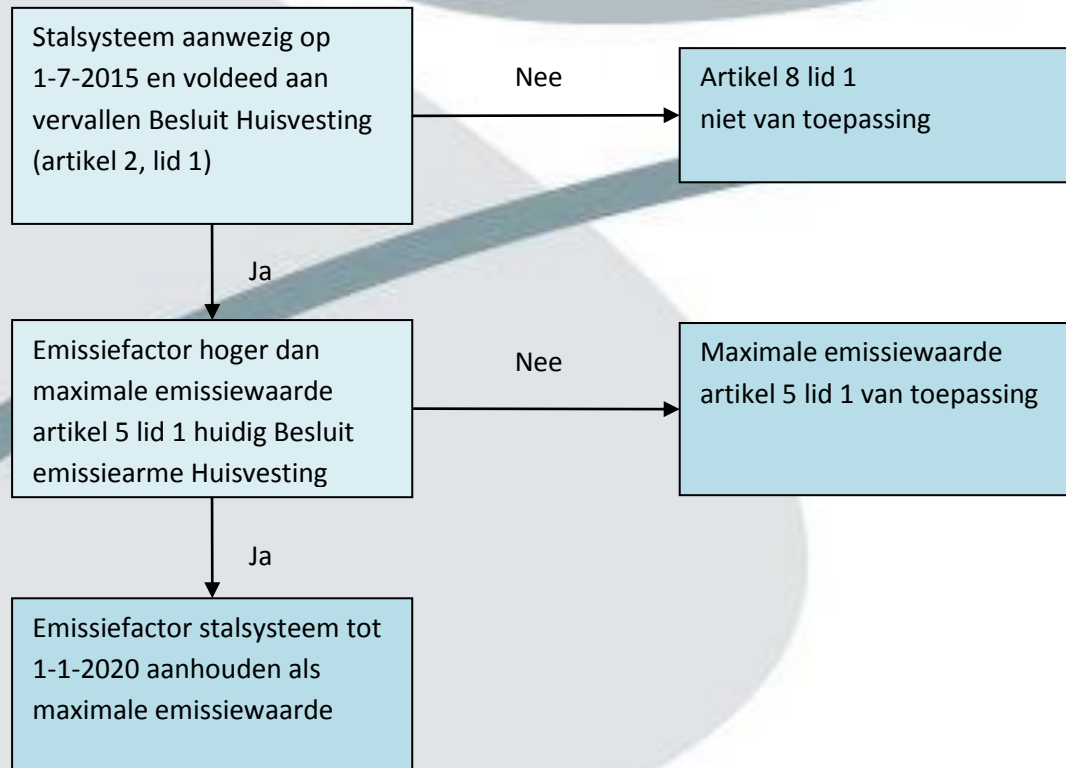


Stroomschema Besluit emissiearme Huisvesting vanaf 1 augustus 2015: Kalkoenen



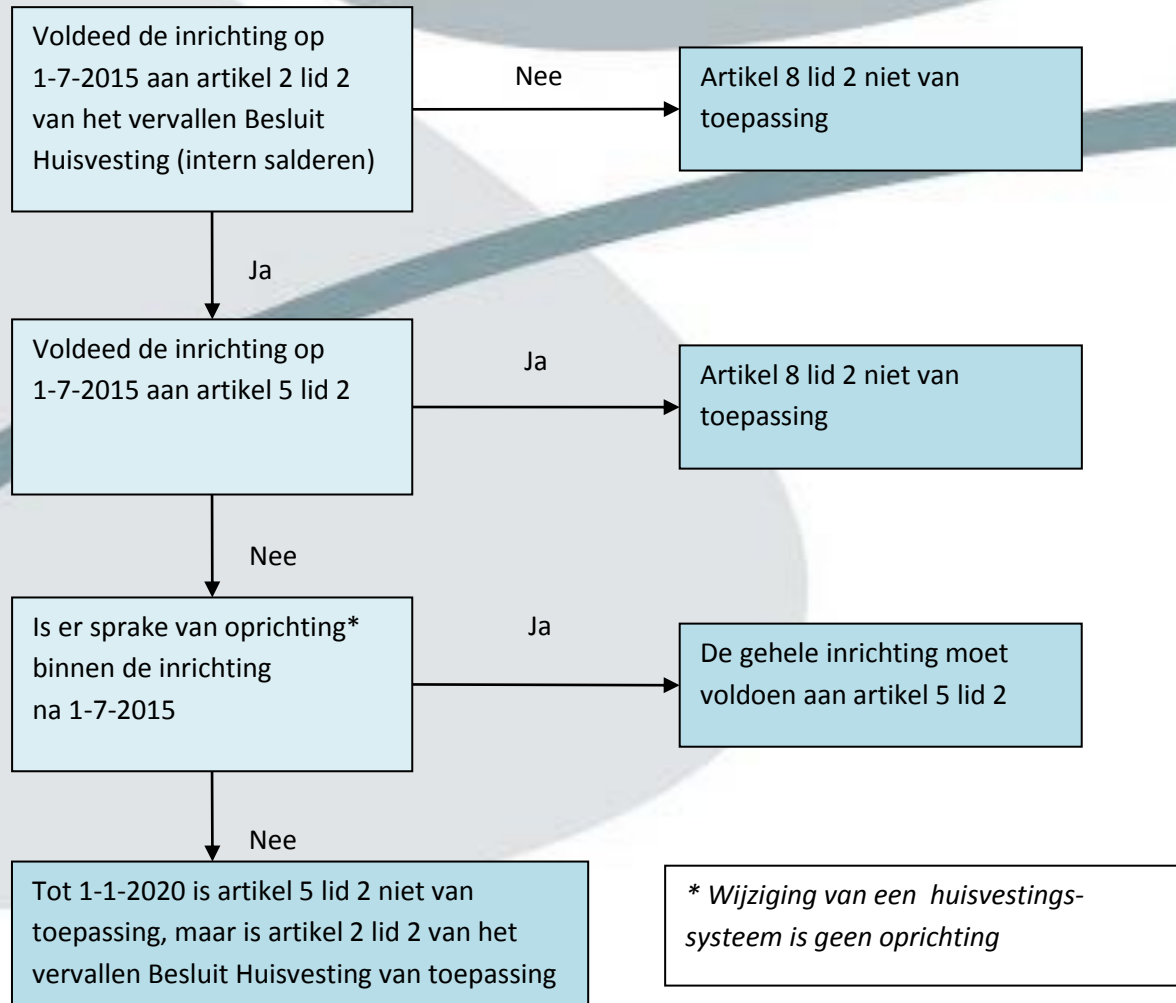
Stroomschema Besluit emissiearme Huisvesting vanaf 1 augustus 2015:

uitgestelde werking, Artikel 8, lid 1



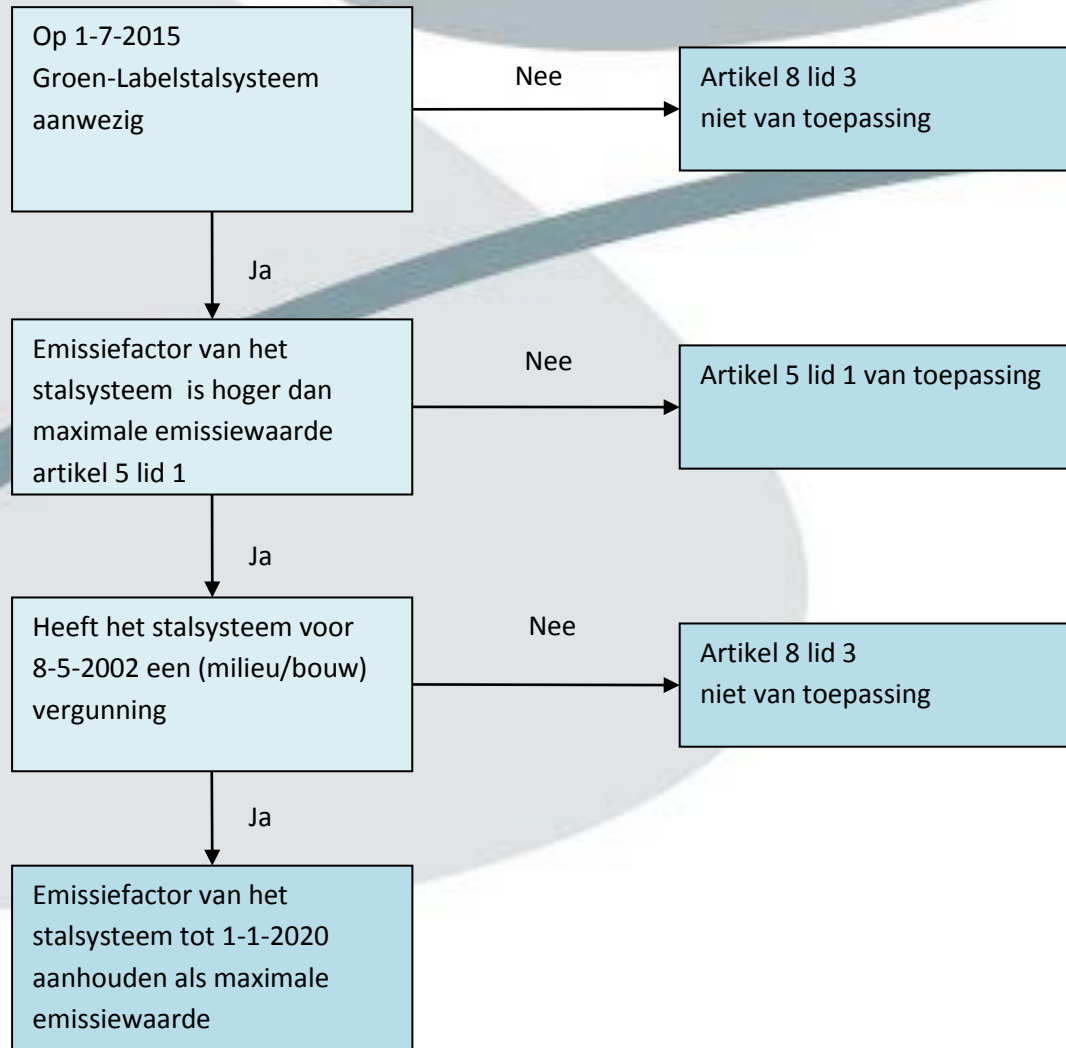
Stroomschema Besluit emissiearme Huisvesting vanaf 1 augustus 2015:

Uitgestelde werking, Artikel 8, lid 2



Stroomschema Besluit emissiearme Huisvesting vanaf 1 augustus 2015:

Uitgestelde werking, Artikel 8, lid 3



Stroomschema Besluit emissiearme Huisvesting vanaf 1 augustus 2015:

Uitgestelde werking, Artikel 8, lid 4

