

PLATFORM31 kennis van stad en regio

Omgevingswet

Maarten Hoorn
Projectleider Ruimte

PLATFORM31 kennis van stad en regio

Elementen presentatie

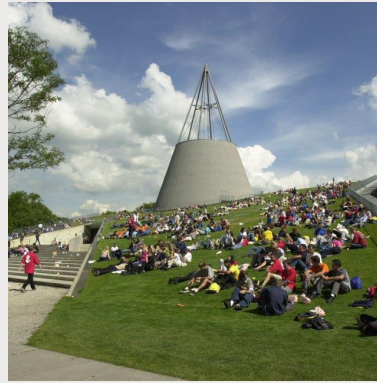
- Wat is de Omgevingswet?
- Verbeterdoelen
- Instrumenten
- Voorbeelden van pilots

PLATFORM31

kennis van stad en regio

Platform31

- Kennis- en netwerkorganisatie voor stad en regio
- Wonen, sociaal, ruimte en economie
- Verbinden van wetenschap, beleid en praktijk



PLATFORM31

kennis van stad en regio

De Omgevingswet - quiz

Aantal wetten die opgaan in de Omgevingswet

- 16
- 26
- 54
- 126



Omgevingswet

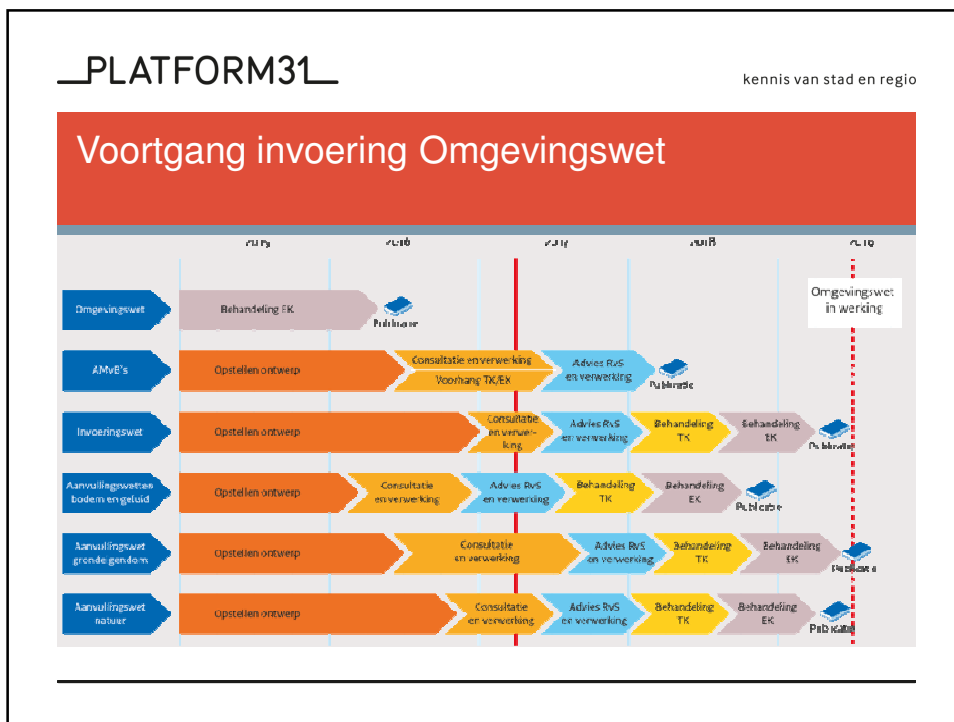
- Bundeling van wetten in fysieke leefomgeving

- Wet ruimtelijke ordening
- Crisis- en herstelwet
- Wet algemene bepalingen omgevingsrecht
- Interimwet stad- en milieubenadering
- Ontgrondingenwet
- Tracéwet
- Spoedwet wegverbreding
- Wet hygiëne en veiligheid badinrichtingen en zwemgelegenheden
- Wet inzake de luchtverontreiniging
- Belemmeringenwet Privaatrecht
- Planwet verkeer en vervoer
- Waterwet
- Wet beheer rijkswaterstaatswerken
- Wet herverdeling wegenbeheer
- Wet milieubeheer
- Woningwet
- Monumentenwet 1998
- Wet natuurbescherming
- Wet luchtvaart
- Mijnbouwwet
- Spoorwegwet
- Wet lokaal spoor
- Wet bereikbaarheid en mobiliteit

De Omgevingswet - quiz

Invoering Omgevingswet

- a. 2018
- b. 2019
- c. 2021
- d. 2023



De Omgevingswet - quiz

Aantal artikelen in Omgevingswet

- a. 120
- b. 350
- c. 1901
- d. 4700



Afwegingsruimte

DECENTRAAL	CENTRAAL
<ul style="list-style-type: none"> • hotels, pensions • restaurants, cafetaria's, snackbar, cateringbedrijven • cafés, discotheken, concertpodia, muziektheaters, evenementenhallen • verblijfsrecreatie, dagrecreatie en sportfaciliteiten • detailhandel, ambachten, supermarkten en bouwmarkten • gebouwen voor permanente of tijdelijke bewoning, onderwijs- en kantoorgebouwen, welzijnszorg • dierenpension, dierenasiel, hondenfokkers, hobbymatig houden van dieren, maneges 	<ul style="list-style-type: none"> • energie-industrie, nutssector • industriesector • afvalbeheersector • agrarische sector • dienstverlening en zorg • logistiek sector • horeca-, sport, - of recreatiesector • mijnbouwsector • defensie <p>aantal milieubelastende activiteiten die veel voorkomen:</p> <ul style="list-style-type: none"> • bodemenergiesystemen • windturbines • opslaan van gevaarlijke stoffen • natte koeltorens

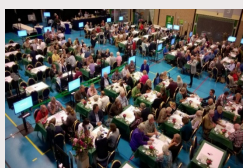
PLATFORM31

kennis van stad en regio

De Omgevingswet - quiz

Aantal keer "participatie" in de Omgevingswet

- a. 3
- b. 11
- c. 54
- d. Meer dan 150



PLATFORM31

kennis van stad en regio

Uitgangspunten participatie in de Omgevingswet

- Participatie is maatwerk
 - Wet regel niet *hoe*, wel *dat*
- Vroegtijdig betrekken van partijen bij besluitvorming
- Participatie is voor en door burgers, bedrijven, maatschappelijke organisaties èn andere overheden
- Gebaseerd op vertrouwen

PLATFORM31

kennis van stad en regio

Aanleiding Omgevingswet

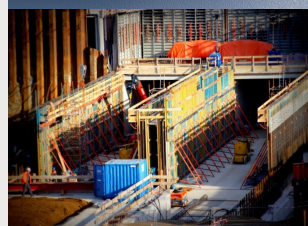
Ontwikkelingen in samenleving

- Opgave steeds complexer
- Behoefte aan maatwerk
- Andere eisen



Knelpunten in uitvoeringspraktijk

- Versnipperd
- Ondoorzichtig
- Stroperig
- Duur
- Afloop onvoorspelbaar



PLATFORM31

kennis van stad en regio

Omgevingswet

- Regels voor het fysieke domein bundelen en vereenvoudigen

- Ruimte voor ontwikkeling, waarborgen voor kwaliteit
- Vertrouwen als uitgangspunt

- Versnellen vergunningverlening



PLATFORM31

kennis van stad en regio

Fysieke leefomgeving

- Fysieke leefomgeving: bouwwerken, infrastructuur, watersysteem, water, bodem, lucht, landschappen, natuur, cultureel erfgoed
 - Activiteiten die gevolgen hebben of kunnen hebben voor de fysieke leefomgeving
 - Evenwichtige toedeling van functies aan locaties

- Gezondheid

- [Brabantse Zorgvuldigheidsscore Veehouderij](#)



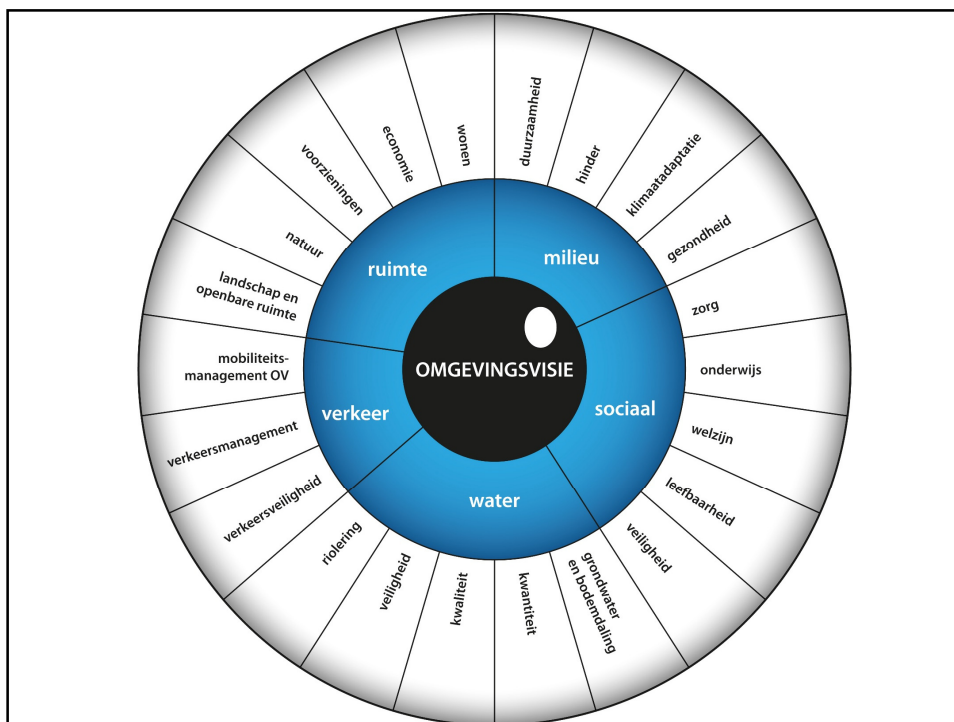
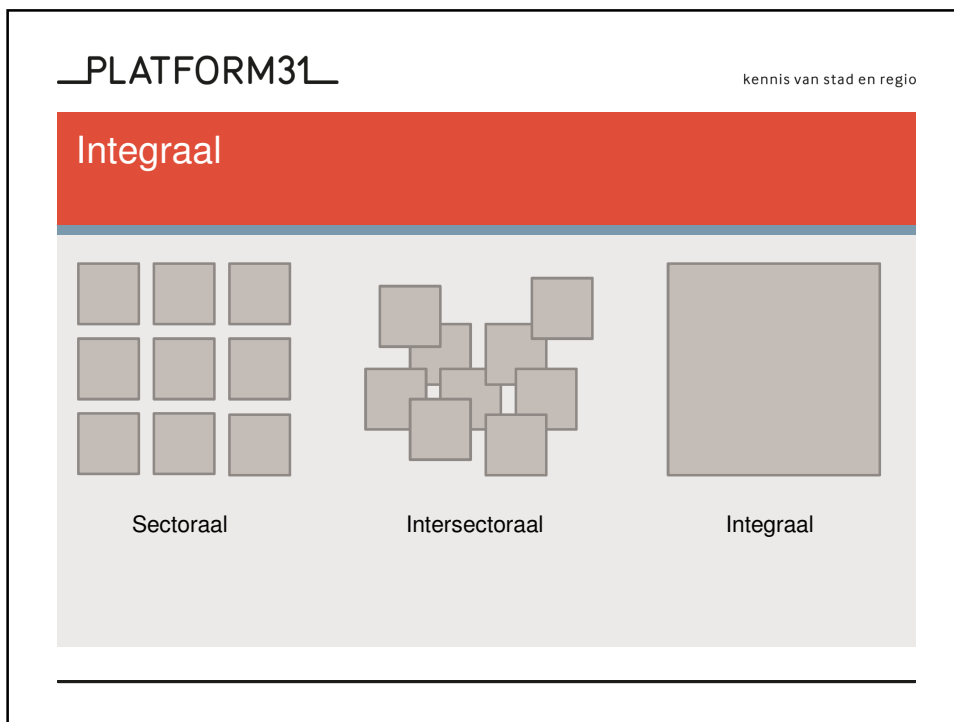
PLATFORM31

kennis van stad en regio

Verbeterdoelen

- Integrale aanpak





PLATFORM31

kennis van stad en regio

Maatschappelijke doelen van de wet

Decentraal tenzij
Ja mits
Vertrouwen
Loslaten

Artikel 1.3 (maatschappelijke doelen van de wet)

Deze wet is, met het oog op duurzame ontwikkeling, de bewoonbaarheid van het land en de bescherming en verbetering van het leefmilieu, gericht op het in onderlinge samenhang:

- a. bereiken en in stand houden van een **veilige en gezonde** fysieke leefomgeving en een goede omgevingskwaliteit, en
- b. doelmatig beheren, gebruiken en ontwikkelen van de fysieke leefomgeving ter vervulling van maatschappelijke behoeften.

Verbeterdoelen van de Omgevingswet



PLATFORM31

kennis van stad en regio

Memorie van Toelichting over gezondheid

- 4 factoren gezondheid: erfelijkheid, leefstijl, gezondheidszorg en leefmilieu
- Integrale benadering
- Normen borgen basisniveau
- Cumulatie betrekken integrale benadering (locatiekeuzes)
- (Nog) niet genormeerde gezondheidsaspecten
- Betrekken bij afweging, integrale benadering
- Adviserende rol GGD

PLATFORM31 kennis van stad en regio

Verbeterdoelen

- Integrale aanpak
- Afwegingsruimte

PLATFORM31 kennis van stad en regio

Afwegingsruimte

- Meer schuifmogelijkheden milieuaspecten
- Mogelijkheden strengere normen te stellen
- Stellen omgevingswaarde
- Werken met beleidsnormen

Picasso
"Als je al weet wat het wordt, is het niet meer leuk om te maken."



PLATFORM31

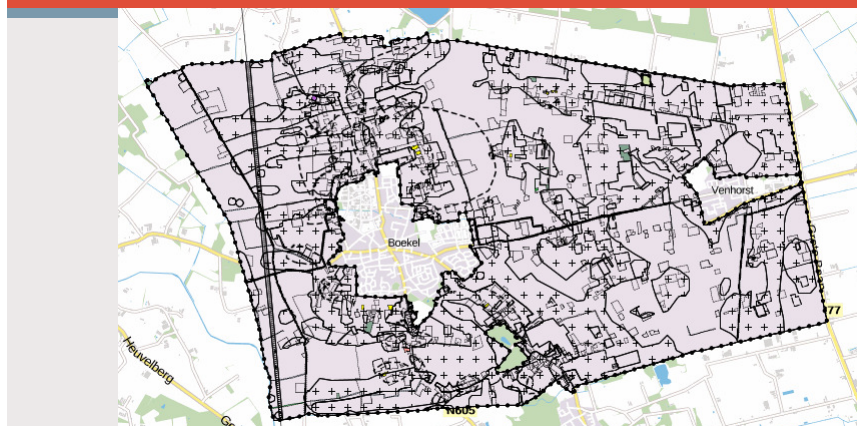
kennis van stad en regio

Soepeler	Afwegingsruimte	Strenger
Ja	Trilling	Ja
Ja	Geluid	Ja
Ja	Bodem	Ja
Ja	Geur	Ja
Nee	Fijnstof	Ja
Ja	Externe veiligheid	Ja
Nee	Waterveiligheid	Ja
Ja	Energie	Ja
Ja	Lichthinder (glas)	Ja
Nee	Natuur	Ja
Ja	Waterkwaliteit	Ja
Nee	Lucht	Ja
Extra	Experimenteerregeling (techn. innovaties)	n.v.t.

PLATFORM31

kennis van stad en regio

Boekel Buitengebied



PLATFORM31 kennis van stad en regio

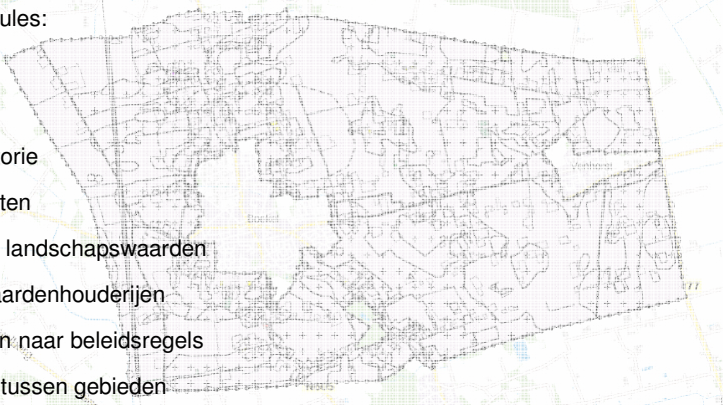
Boekel Buitengebied

Aantal modules:

- Functies
- Bouwen
- Cultuurhistorie
- Evenementen
- Natuur- en landschapswaarden
- Vee- en paardenhouderijen

Verwijzingen naar beleidsregels




Verschillen tussen gebieden



PLATFORM31 kennis van stad en regio


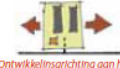
Peelontginningsgebied

LANDSCHAPSNIVEAU

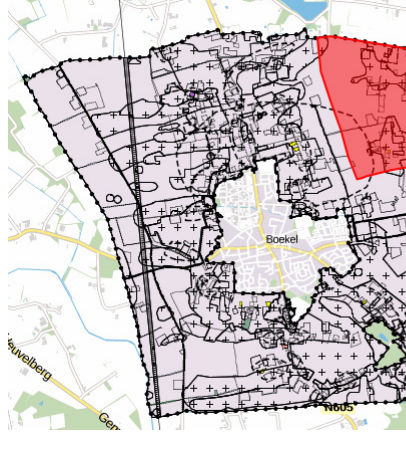
-  Openheid
-  Rationele verkaveling/slotenpatroon
-  Bomenlanen

- [1] Nieuwe ontwikkelingen dienen bij te dragen aan het behouden en/of versterken van de landschapskarakteristieken: openheid, rationele verkaveling en bomenlanen;
- [2] Behoud/bescherming van oude restanten van woeste gronden en bosjes.

ERFNIVEAU

-  Transparant erf
-  Ontwikkelingsrichting aan het lint

- [1] Ontwikkelingsrichting over de breedte
Bij nieuwe ontwikkelingen is het gewenst het erf zo dicht mogelijk aan het ontginningslint te houden. Ontwikkelingen die dieper op het percelen gelegen zijn tasten de openheid aan.
- [2] Uitzondering ontwikkelingsrichting in de diepte
Indien, vanwege een te kleine afstand tot naburige erven, een ontwikkeling in de diepte noodzakelijk is, is een sterke landschappelijke inpassing een vereiste.
- [3] Onderlinge afstand erven
Afstand bewaren tussen de erven, zodat bebouwingslinten niet dichtgroeien of aan elkaar vastgroeien.



PLATFORM31

kennis van stad en regio

Verschillen per gebied

85.3.1 Andere waarden voor de geurbelasting

In afwijking van artikel 3, lid 1 van de Wet geurhinder en veehouderij bedraagt de maximale waarde voor de geurbelasting van een veehouderij op een geurgevoelig object in de **Deelgebieden**:

gebied	odourunits
woonkernen Boekel en Venhorst, woongebied Huize Padua (deelgebieden A en B)	3
kernrandzones (deelgebied C)	7
bedrijventerreinen (deelgebied D)	7
woonwerklandschap (deelgebied E)	7
buitengebied/verwevingsgebied en LOG (deelgebieden F, G, H)	10

PLATFORM31

kennis van stad en regio

Verbeterdoelen

- Integrale aanpak
- Afwegingsruimte
- Verbeteren en versnellen besluitvorming
 - Meer vergunningen in 8 weken
 - Meer vergunningvrij + meer meldingen
 - Participatie aan voorkant van besluitvorming wezenlijk onderdeel van nieuwe systeem



(mee)beslissen

coproduceren

adviseren

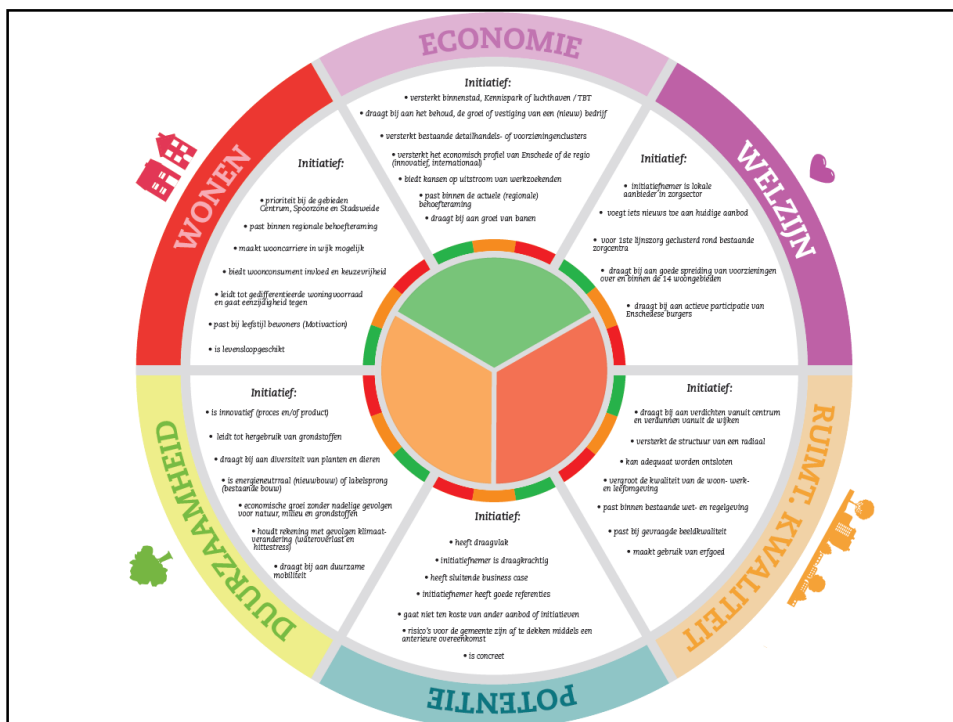
raadplegen

informereren

Enschede: strategie nieuwe initiatieven

INITIATIEF IN PRIORITEIT		INITIATIEF NIET IN PRIORITEIT	
STANDPUNT: Ja HOUDING: Actief, zelf ontwikkelen dan wel regisseursrol, samenwerken INZET: Veel capaciteit (jagen), actief accountmanagement, keuze instrumentarium RISICO*:	>	STANDPUNT: Ja HOUDING: Passief faciliteren = bestemmingsplan aanpassen. Loslaten, ga je gang INZET: Weinig capaciteit RISICO*:	<
STANDPUNT: Ja, mits ... HOUDING: Actief faciliteren = meezoecken naar verbeteringen in programma en / of fasering en timing INZET: Veel capaciteit, actief accountmanagement, keuze instrumentarium RISICO*:	>	STANDPUNT: Nee, tenzij ... HOUDING: Passief faciliteren = verbeteringsuggesties meegeven, afwachten, initiatiefnemer gaat zelf aan de slag INZET: Weinig capaciteit, primaat bij stadsdoelmanagement, regulier accountmanagement RISICO*:	<
STANDPUNT: Nee, tenzij ... HOUDING: Passief faciliteren = alleen verbeteringsuggesties meegeven, afwachten, initiatiefnemer gaat zelf aan de slag INZET: Weinig capaciteit RISICO*:	>	STANDPUNT: Nee HOUDING: Afwijzen, niet verder gaan met het initiatief INZET: Geen capaciteit RISICO*:	<

* Invloeden van risico's als gevolg van afwijken van beleid, beperken, financiële risico's, relationele risico's



Reisgids ruimtelijke ontwikkelingen



Verbeterdoelen

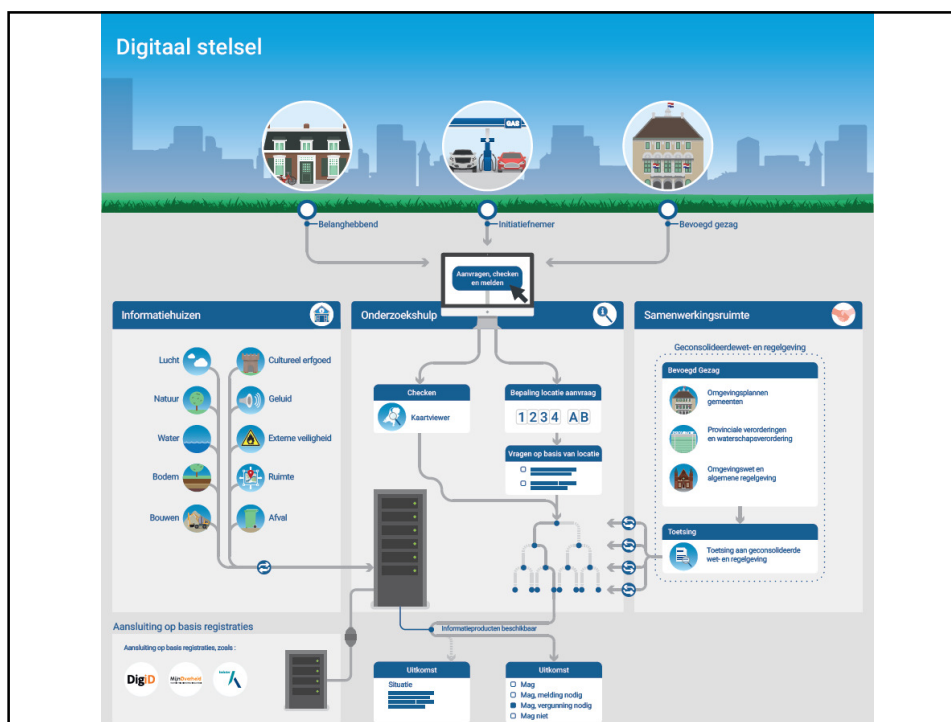
- Integrale aanpak
- Afwegingsruimte
- Verbeteren en versnellen besluitvorming
- Inzichtelijkheid

PLATFORM31

kennis van stad en regio

Digitaal Stelsel Omgevingswet

- Doel 2024: raadpleging regels in een bepaald gebied en gegevens over fysieke omgevingskwaliteit
- Doel 2019: dezelfde functionaliteit als in de huidige situatie van het omgevingsrecht (het Omgevingsloket Online, de Activiteiten Internet Module en www.ruimtelijkeplannen.nl)
- Gebruikers: een ieder, initiatiefnemer, belanghebbende, bevoegd gezag, beleid en regelopstellers en planbeoordelaars, vergunningverleners, toezichthouders en handhavers (uitvoeringsproces), rechterlijke macht



PLATFORM31

kennis van stad en regio

Zes instrumenten

- Omgevingsvisie
- Programma's
- Decentrale regels
 - Provinciale omgevingsverordening
 - Waterschapsverordening
 - Gemeentelijk omgevingsplan
- Algemene rijksregels (4 AMvB's)
- Omgevingsvergunning
- Projectbesluit

PLATFORM31

kennis van stad en regio

AMvB's



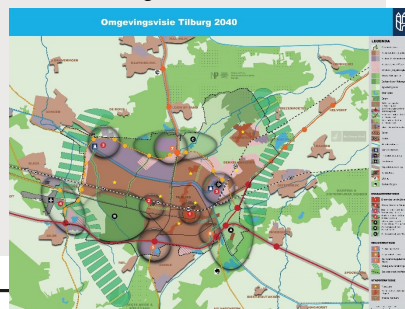
Omgevingsvisie

Vervangt 5 sectorale plannen

- structuurvisie (ruimtelijke ordening)
- het waterplan
- het milieubeleidsplan
- het verkeers- en vervoerplan
- de ruimtelijke aspecten van de natuurvisie uit de voorziene Wet natuurbescherming

Omgevingsvisie

- Beschrijving hoofdlijnen kwaliteit fysieke leefomgeving,
- Hoofdlijnen voorgenomen ontwikkeling, gebruik, beheer, bescherming en behoud van het grondgebied,
- Hoofdzaken voor de fysieke leefomgeving te voeren integrale beleid.
- Omgevingsvisie is zelfbindend
- Voor uitvoering omgevingsvisie zijn andere instrumenten



PLATFORM31

kennis van stad en regio

Tiel: één omgevingsvisie en één omgevingsplan

Beleidsnota Cultuurhistorie	Groenstructuurplan en de Nota van Bomenverordening Tiel 2014	Erfgoedverordening 2015
Beleidsnota Recreatie en Toerisme	Uitgangspunten Groenbeheer	Inspraakverordening Tiel
Beleidsregels draaiorgels	Milieuvisie 2010-2020	Marktgeregulement Tiel 2010
Beleidsregels beroepen en bedrijven aan huis	Nota Bodembeheer Regio Rivierenland	Regeling voor de standwerkers en standwerkerplaatsen
Beleidsregels art 19 WRO kinderdagverblijven	Nota Horeca Regelgeving Gemeente Tiel 2006	Verordening aansluitvoorwaarden riolering gemeente Tiel 2004
Beleidsregels ontheffing promenadegebied	Nota Onderhoudskwaliteit Openbaar Groen	Aanwijzing woonschepen
Beleidsregels Reserve Parkeerbijdrageregeling	Raamwerknota Stadsbeeld Speelruimtebeleid gemeente Tiel 2005-2010	Aanwijzingsbesluit APV hondenuitlaatplaatsen en losloopgebieden
Beleidsregels vergunningverlening reclameborden op rotondes	Standplaatsenbeleid 2015	Algemene plaatselijke verordening Tiel 2014
Bodemnota gemeente Tiel	Terrasplan Plein	Kampeerverordening Tiel 1994
Bomenbeleidsplan Tiel 2005	Waterplan	Parkeerverordening Tiel 2011-2
Coffeeshopbeleid Tiel 2015	Welstandsnota	Uitvoeringsbesluit parkeren
Cultuurnota 2007-2010	Aanwijzingsbesluit wegen voor verbod op kampeermiddelen e.a.	Bouwverordening Tiel 2012
Detailhandelsnota 2012-2017	APV ondergrondse infrastructuur	
Evenementennota		


PLATFORM31

kennis van stad en regio

Tiel: één omgevingsvisie en één omgevingsplan

Kleine kernen - Bergakker, tweede herziening	Tiel Noord en Kleine kernen
Tiel West - Wielerpark	Kanaalzone - Industrieweg, gemeentewerf e.o.
Tiel West - Diderik Vijghstraat	Buitengebied - Hermoesestraat 17
Tiel Oost - Grotebrugse Grintweg 59	Buitengebied - Kruisstraat 1
Tiel West - Diderik Vijghstraat	Tiel Oost - Hotel Tiel
Buitengebied - Kruisstraat 5a	Tiel Noord en Kleine kernen
Binnenstad - Westluidense Poort	Binnenstad, tweede herziening
Buitengebied - Hamsche Biezen, Tuincentrum	Buitengebied - Bredestraat 14 Zennewijnen
Omgevingsvergunning Medel, De Diepert 5	Binnenstad - Molenhoek
Tiel Zuid	Buitengebied - Hermoesestraat 13
Kanaalzone	Binnenstad, eerste herziening
Bestemmingsplan Tiel-Oost	Buitengebied - Thedinghsweert
Tiel Noord - Rivierenlandlaan brede zorgschool	Wijzigingsplan Tiel Oost - Luterveldweg 3
Kleine kernen - Bergakker, eerste herziening	Bestemmingsplan binnenstad
Tiel West - Bedrijven Papesteeg	Kleine kernen - Bergakker
Tiel West	Passewaaij Zuid - Buurt 7, fase 2
Kleine kernen, Bergakker, Provincialeweg 4	Paraplu-bestemmingsplan Archeologie

PLATFORM31 kennis van stad en regio



Maarten Hoorn
maarten.hoorn@platform31.nl of 06-10156708
